

Palio



95

Velours	100% PA
Dossier	FusionBac
Poids g/m ²	1.100
Épaisseur totale en mm	12,5
Hauteur du velours en mm	9,5
Jauge	1/8
Densité: points/m ²	160.650
Poids total: g/m ²	1.900
Résistance thermique m ² C°/W	0,13
Isolation Phonique	DL_w = 30 dB
Classement feu	C_{fl} - s1 (16/1085)
Raccord	L/H: 95 cm - B/W: 100 cm
DOP	1008#BL0001

DOMAINE D'USAGE

Usage d'habitation : Intensive : Séjour, Salle à manger, Circulations, Escalier

Polmaterial	100% PA
Rücken	FusionBac
Poleinsatzgewicht g/m ²	1.100
Gesamtdicke in mm	12,5
Polhöhe in mm	9,5
Teilung	1/8
Noppenzahl pro Qm	160.650
Gesamtgewicht: g/m ²	1.900
Wärmedurchlasswiderstand in m ² C°/W	0,13
Trittschalldämmung	DL_w = 30 dB
Einstufung Brennstufe	C_{fl} - s1 (16/1085)
Rapport	L/H: 95 cm - B/W: 100 cm
DOP	1008#BL0001

EINSATZBEREICH

Wohnbereich : stark : Wohnzimmer, Esszimmer, Eingang, Dielen, Treppe

Pile	100% PA
Backing	FusionBac
Pile weight g/m ²	1.100
Total thickness in mm	12,5
Pile height in mm	9,5
Gauge	1/8
Tufts per sqm	160.650
Total weight in g/m ²	1.900
Thermal resistance in m ² C°/W	0,13
Sound absorption	DL_w = 30 dB
Fire Classification	C_{fl} - s1 (16/1085)
Repeat	L/H: 95 cm - B/W: 100 cm
DOP	1008#BL0001

PERFORMANCE

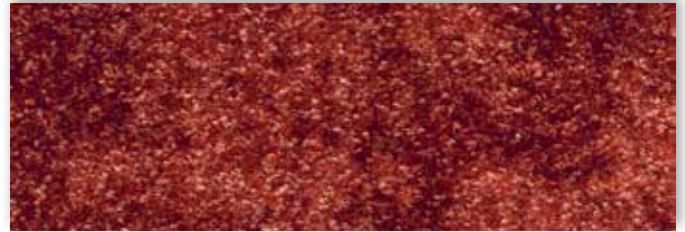
Domestic use : heavy : Living room, Dining room, Entrance, Hallway, Stairs



Palio



30 4m + 5m



84 4m + 5m



38 4m + 5m



11 4m + 5m



95 4m + 5m



47 4m + 5m



97 4m + 5m



75 4m + 5m



94 4m + 5m



20 4m + 5m

La société Associated Weavers se réserve le droit de modifier les caractéristiques de ce produit tout en conservant les mêmes qualités techniques. Il est fortement conseillé d'utiliser les coloris moyens et foncés pour les pièces à grand trafic.

Ce document peut contenir des erreurs typographiques et les couleurs des produits illustrés peuvent différer légèrement des couleurs réelles.

Die Firma Associated Weavers behält sich das Recht vor, die Eigenschaften dieses Artikels zu verändern, indem die technischen Daten die selben bleiben. Wir empfehlen, bei Objekten, Geschäften und Räumen, in denen starker Publikums-verkehr herrscht, dunkle Farben zu verwenden und nicht empfindliche helle Farben.

Für eventuelle typografische Fehler übernehmen wir keine Haftung. Die Farben der abgebildeten Produkte können geringfügig von den tatsächlichen Farben abweichen.

The Associated Weavers Company reserves the right to modify the characteristics of this product while keeping the same technical properties. We strongly recommend the use of darker colours for heavy traffic areas.

This document may contain typographical errors. The product images used are a general guide and, in reality, the colours may deviate slightly due to limitations of the printing process used.